

1



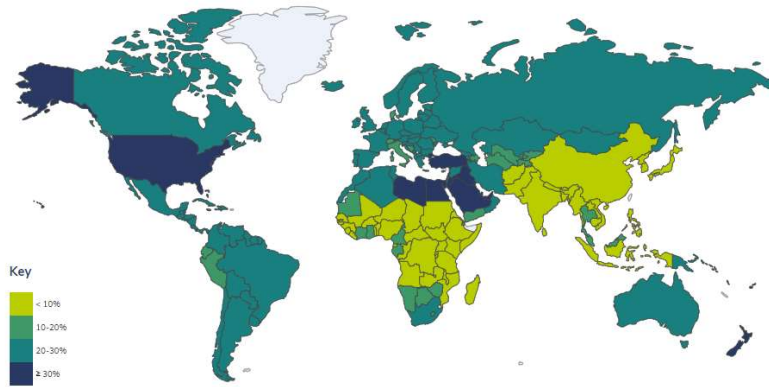
2

# OBESIDAD/SOBREPESO

## Números/Prevalencias/Estadísticos

Estimates of prevalence of obesity in adults

Obesity BMI  $\geq 30$  kg/m<sup>2</sup>, All adults



3

**Arteries**

- Hypertension
- Peripheral vascular disease
- Coronary artery disease

**Heart**

- Myocyte dysfunction
- Heart failure with preserved ejection fraction

**Liver**

- Insulin resistance, leading to impaired fasting glucose
- NAFLD
- Hepatocellular carcinoma

**Pancreas**

- Beta cell dysfunction
- Type 2 diabetes

**Adipose tissue**

- Inflammation
- Insulin resistance, leading to dysregulated lipolysis

**Kidneys**

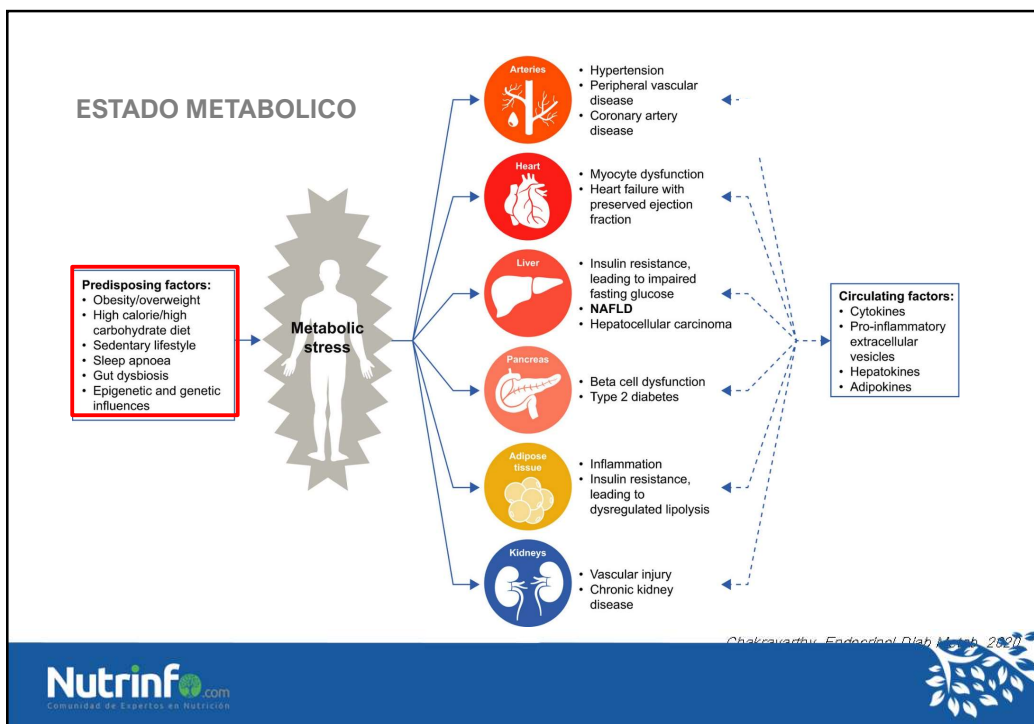
- Vascular injury
- Chronic kidney disease

# OBESIDAD METABÓLICA

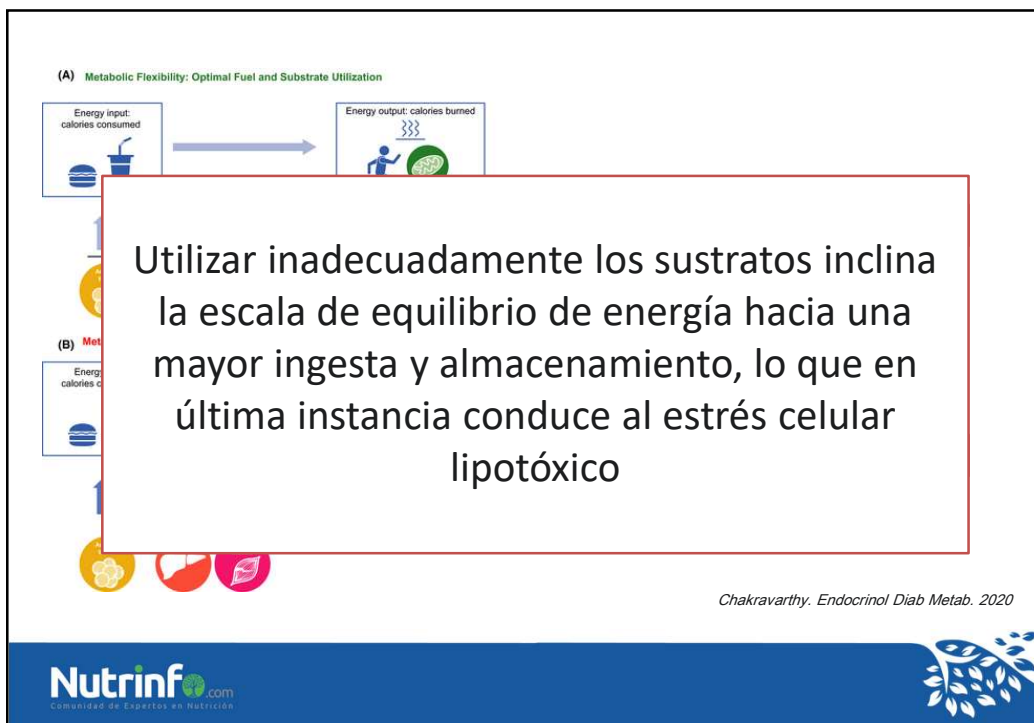
*DISFUNCIÓN DEL TEJIDO ADIPOSO*



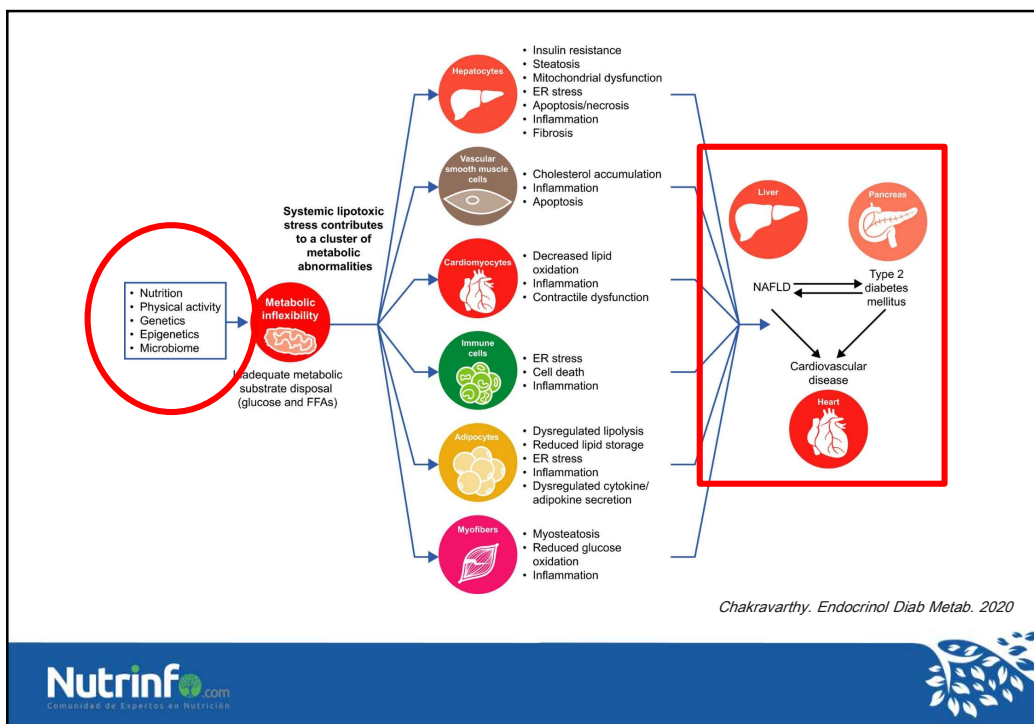
4



5



6



7

La etiología de la obesidad se ha atribuido a varios factores (factores ambientales, dietéticos, de estilo de vida, adquiridos y genéticos); sin embargo, ninguno de estos explica completamente el aumento en la prevalencia de obesidad en todo el mundo.

↓

La microbiota intestinal ubicada en la **interfaz** del huésped y el medio ambiente en el intestino es una nueva área de investigación

*Khan M.J. J Obes. 2016*

8

